

Идентификационный код 710-03-0019-0224- - - - -

Адрес г. Троицкое ул. Коммунальное и  
полный адрес единицы недвижимости (город, село, улица, дом, кв.)

# ТЕХНИЧЕСКИЙ ПАСПОРТ

## ЕДИНИЦЫ НЕДВИЖИМОГО ИМУЩЕСТВА

Средняя школа - гимназия №1 им. А.С. Пушкина  
назначение недвижимости

Собственник	Часть (доля)	Документы на право собственности
Управление муниципальной собственностью		конт. № 362 от 20.06.00
		конт. № 184 от 13.01.00
		конт. № 474 от 19.11.00
		Гос акт БН 008420
		Вод. 14.09.00

Пользователь	Часть (доля)	Документы на право пользования

Начальник управления Алиев Т.К.  
Ф. И. О.

Паспорт составлен « 04 » марта 200 9 г.



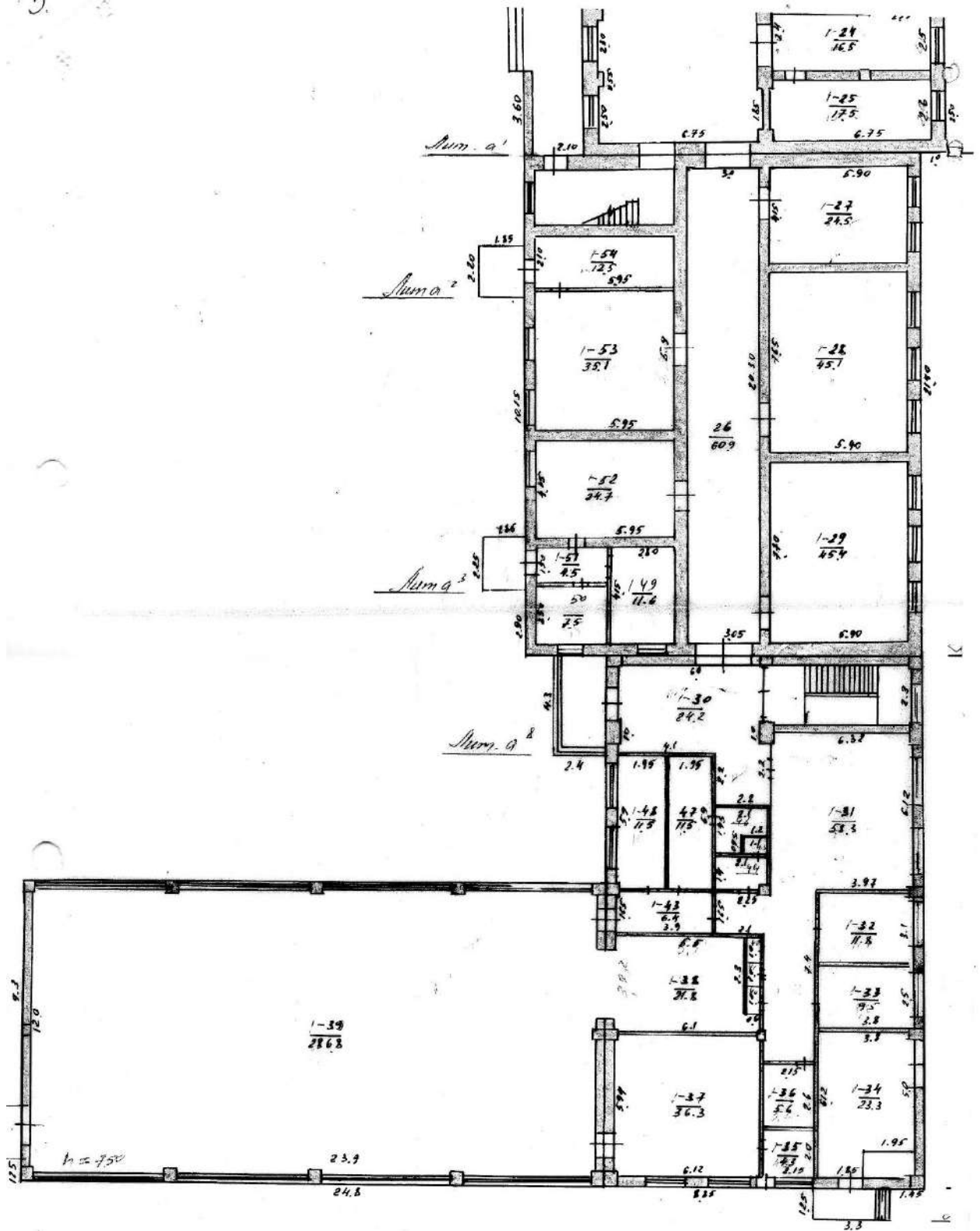
Примечание:

- При обнаружении изменений технических параметров единицы недвижимого имущества взамен данному техническому паспорту собственнику выдается новый технический паспорт.
- Технический паспорт не является правоустанавливающим и/или правоудостоверяющим документом на единицу недвижимого имущества.



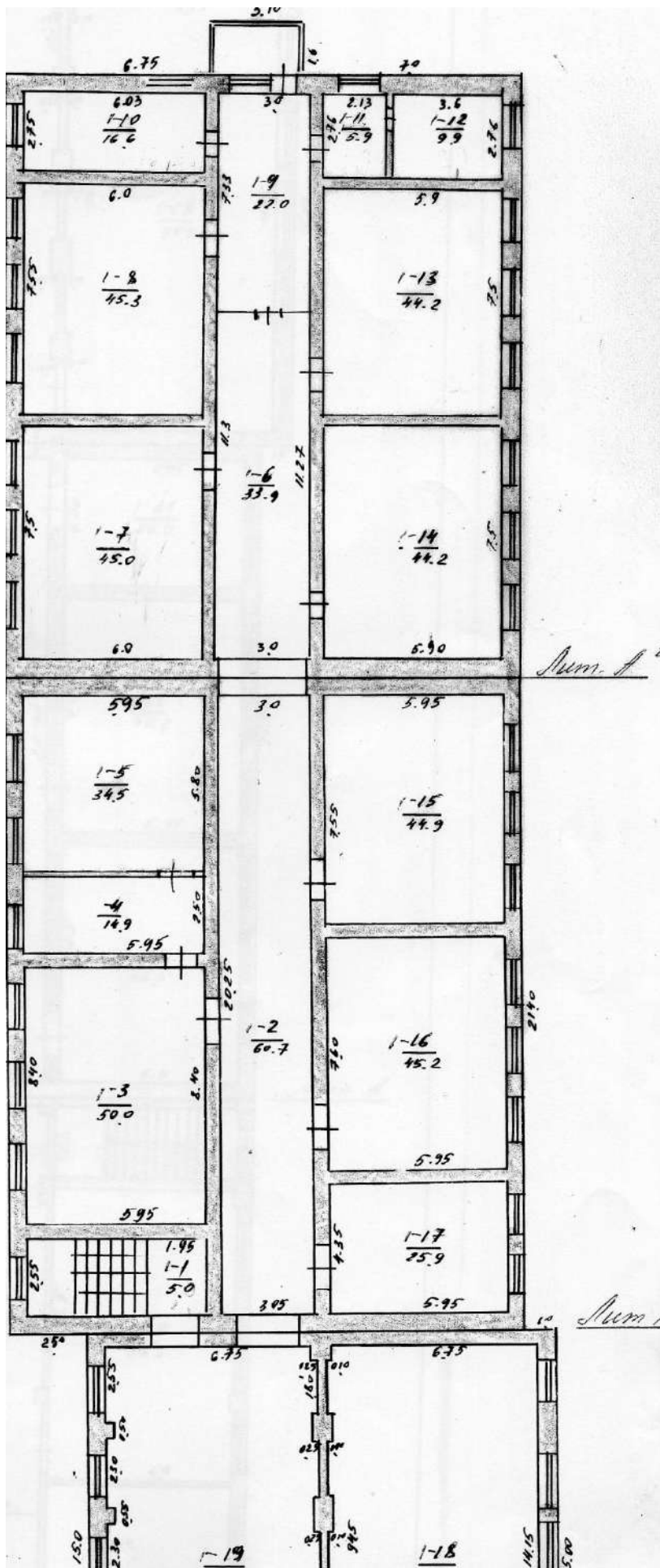






4 03 2009 118411440  
 4 03 2005 118411440



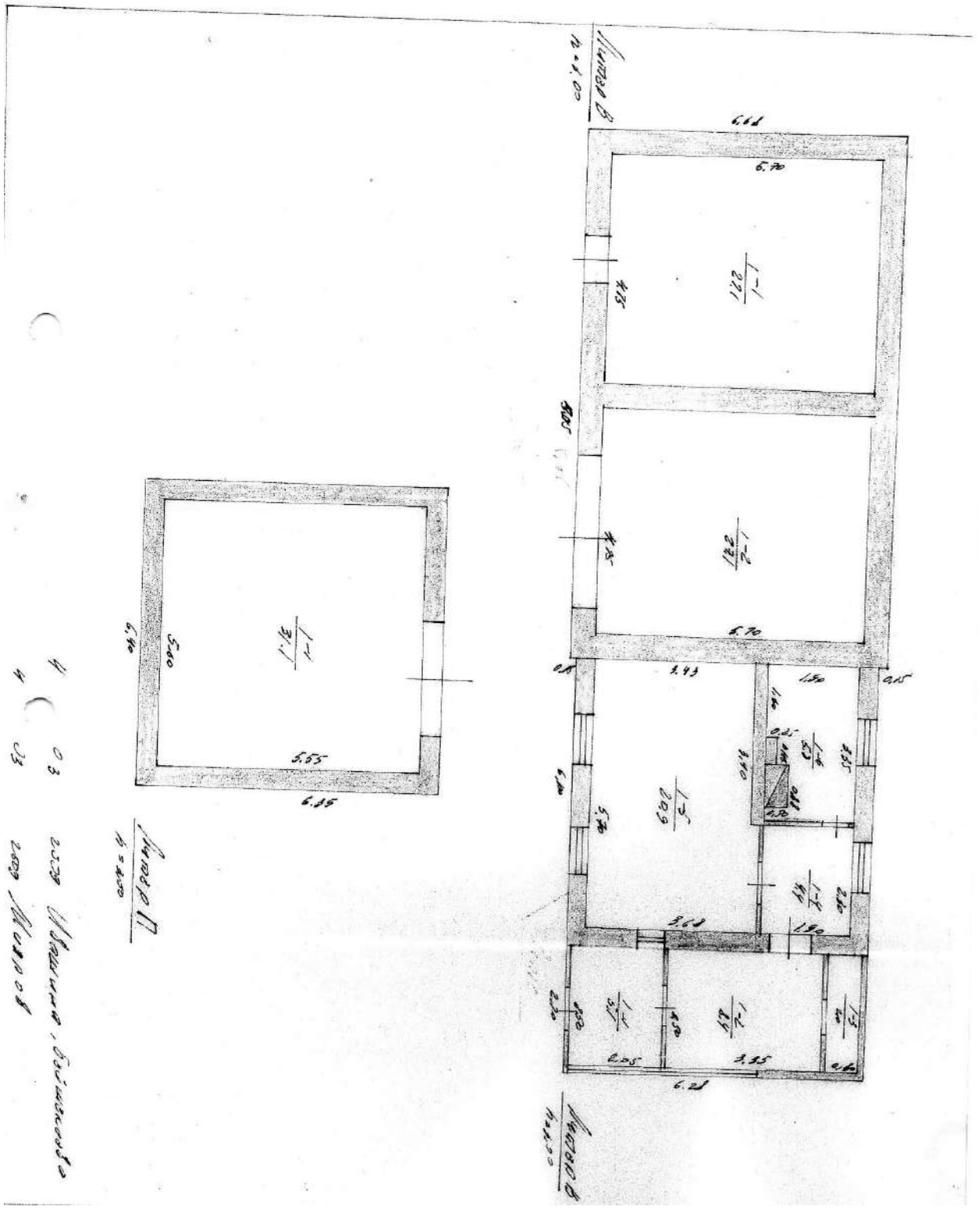








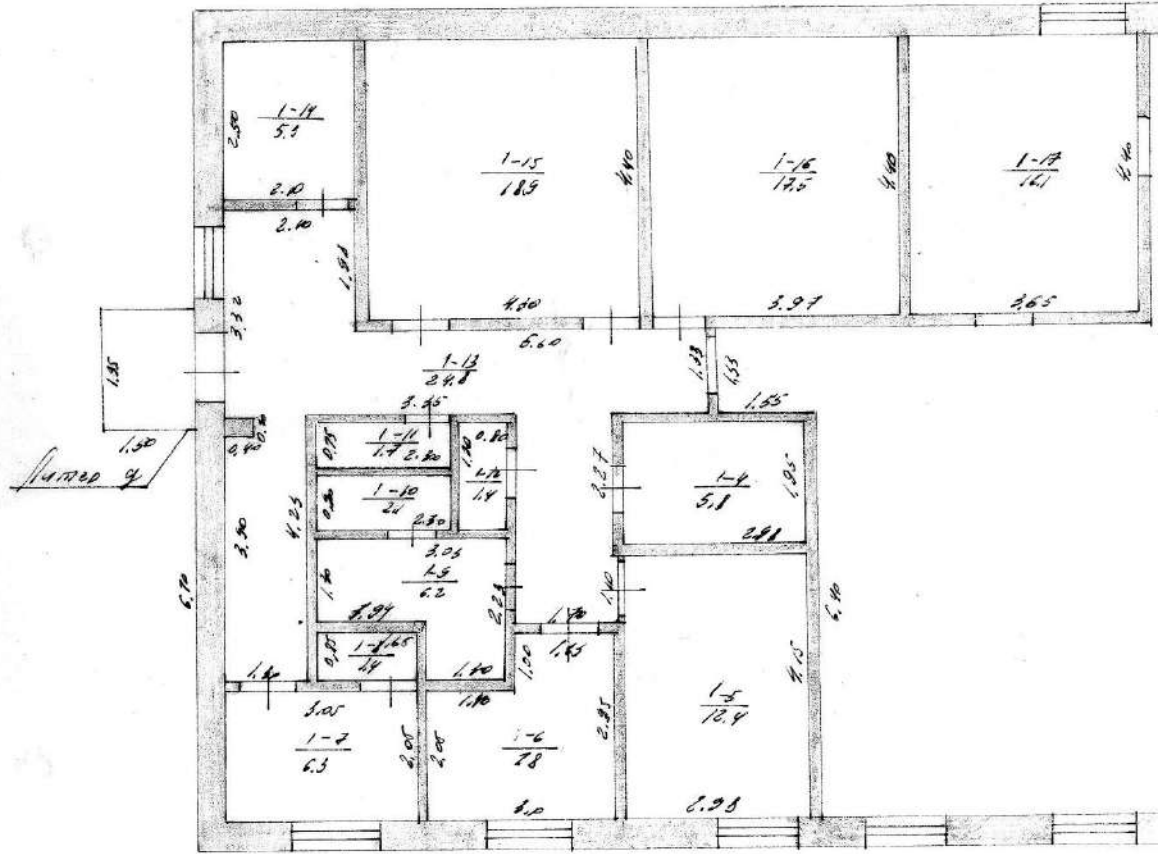




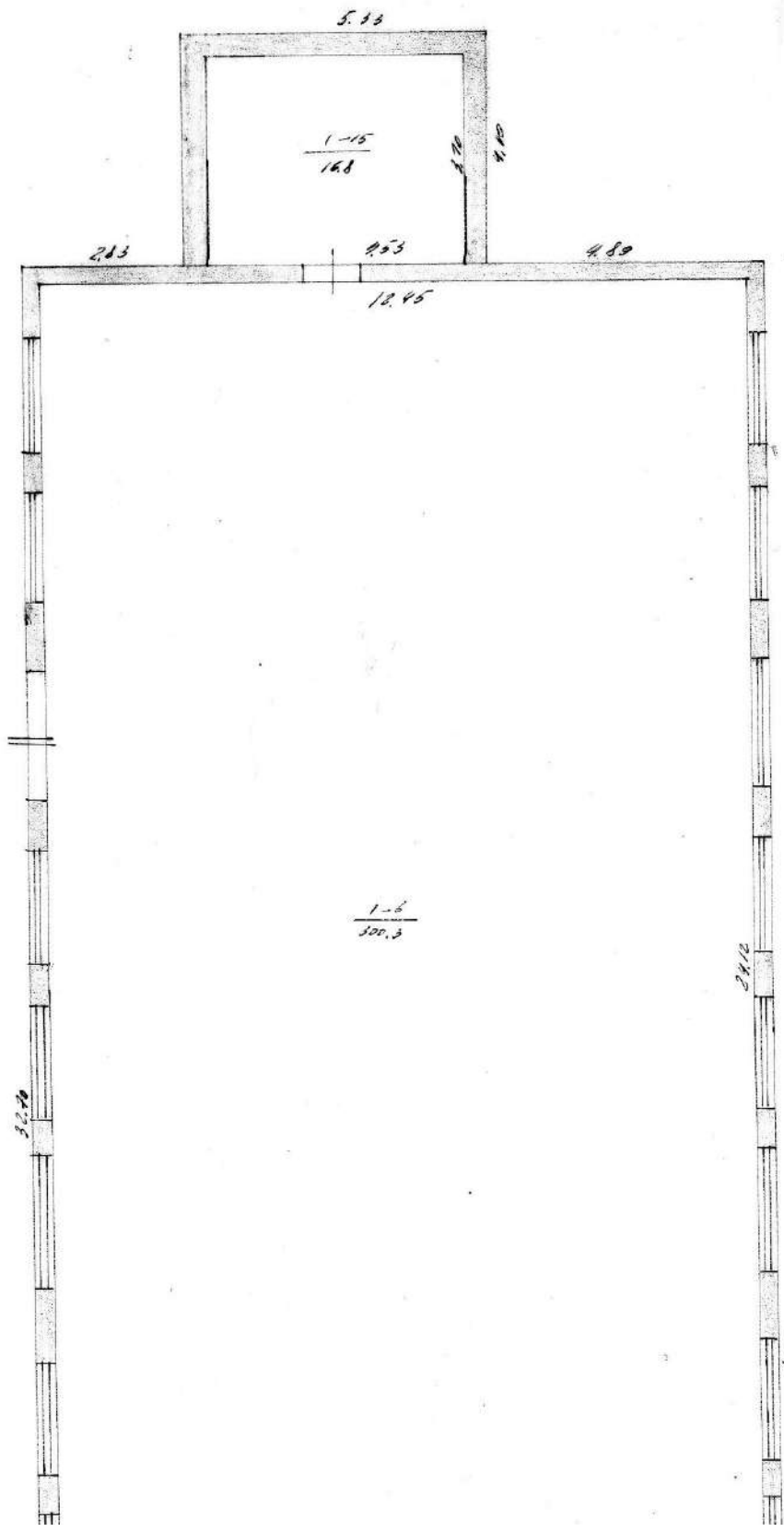
4 03 2029 Wahrung, Einweisung  
 4 03 2029 Masstab

Kunstabteilung  
 h = 2.1.00

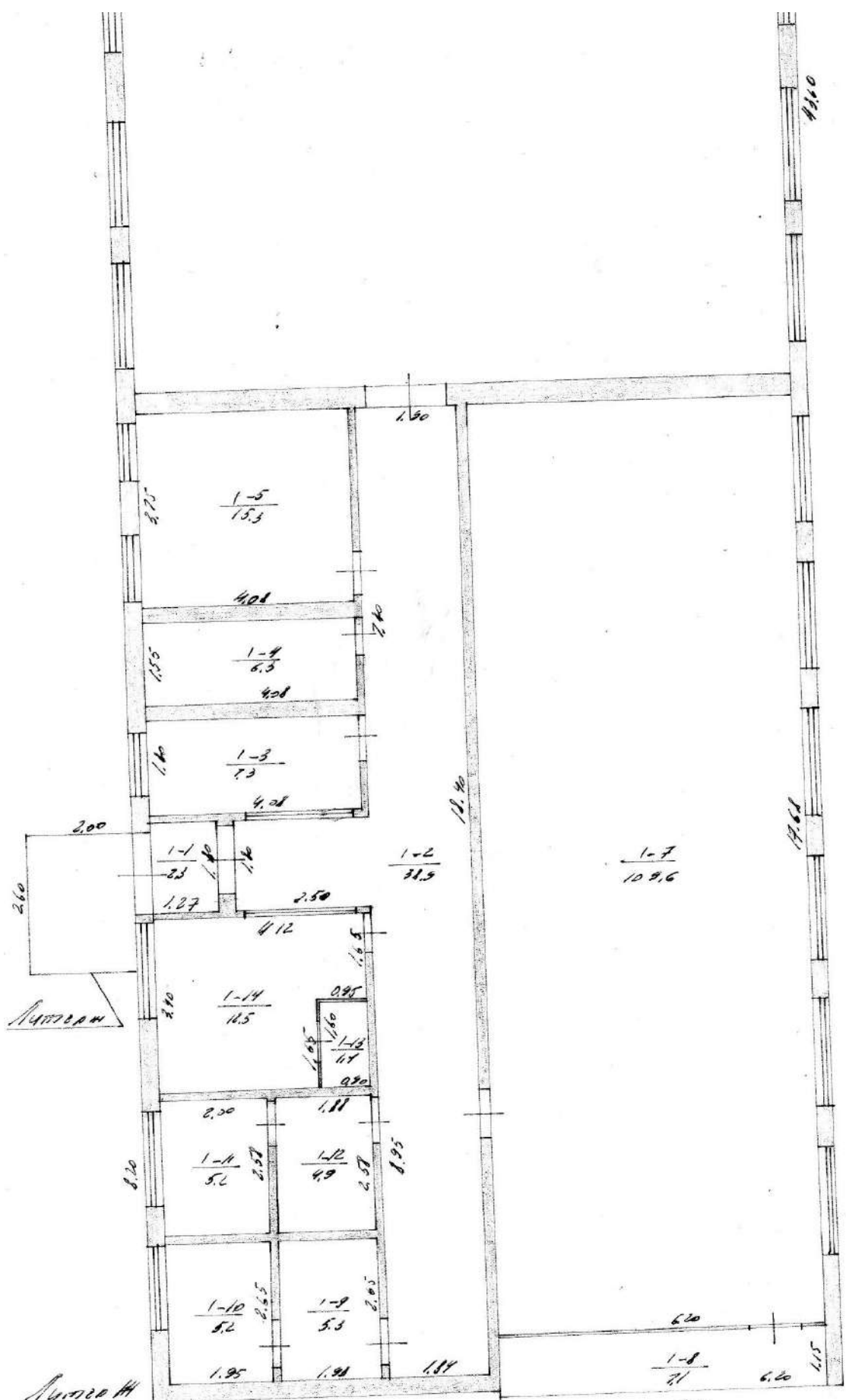








*Handwritten note:*  
 1/17/2011  
 h = 2.70

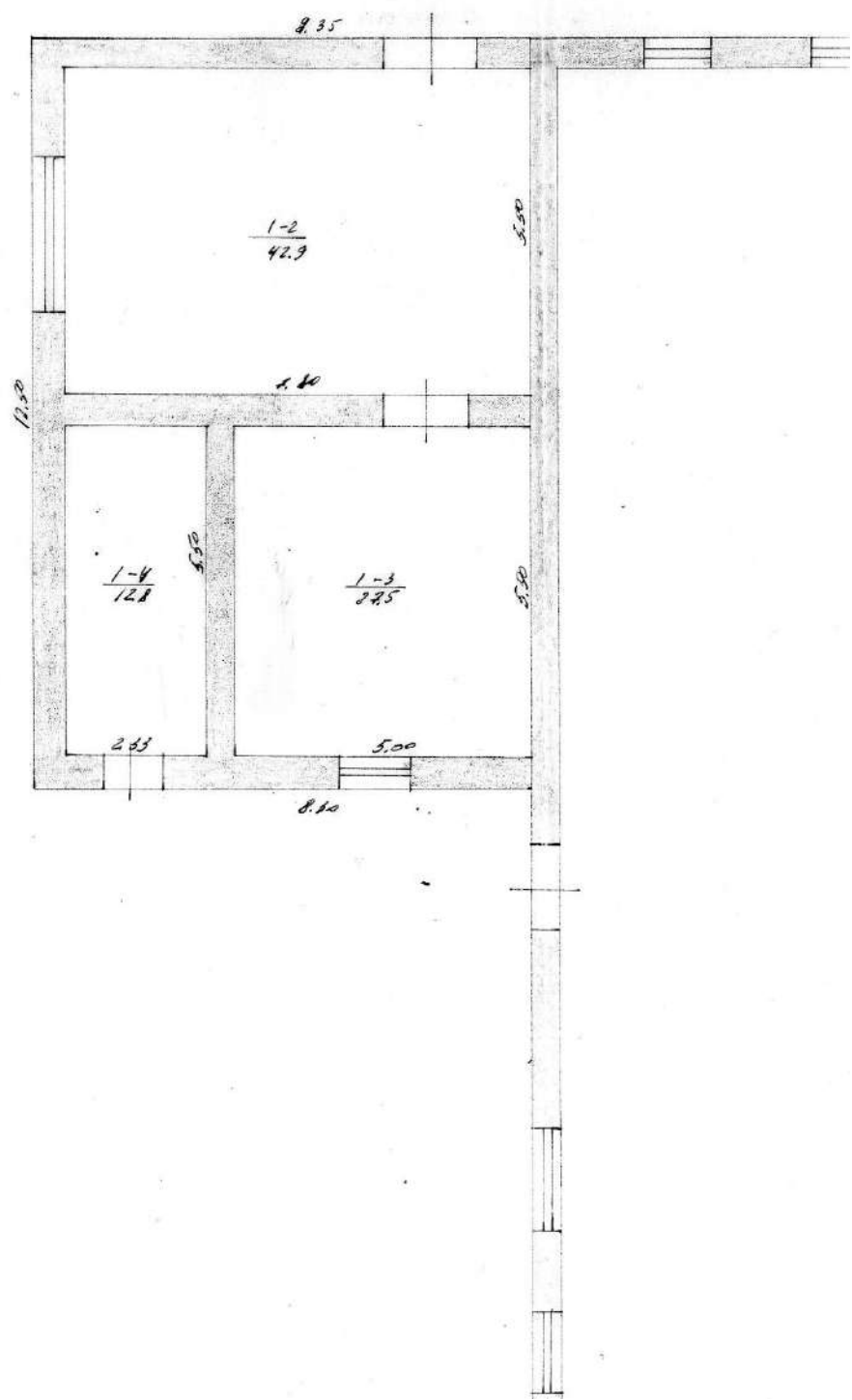


Лестничная  
h = 3.30

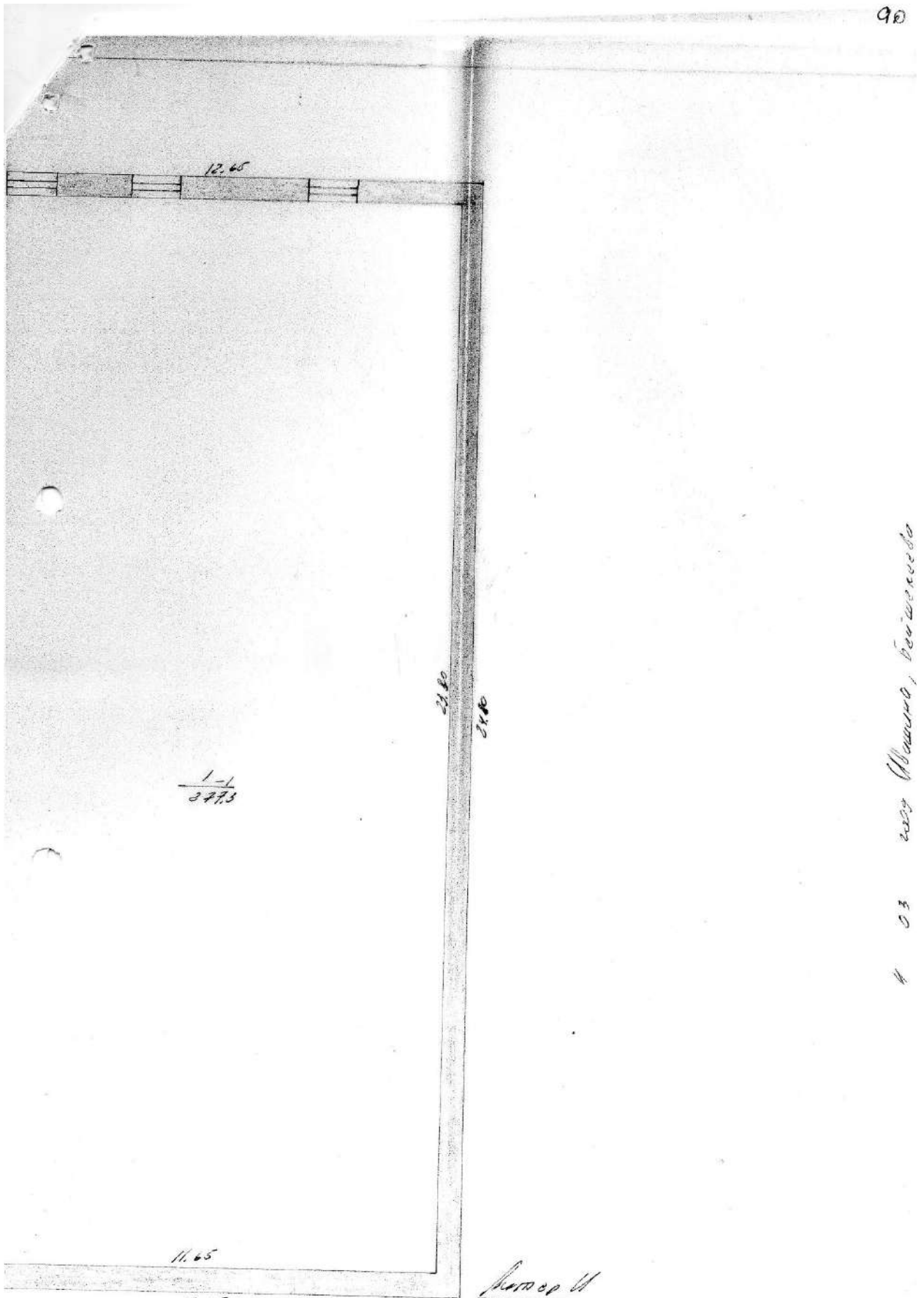
4 03 2029 Уборная  
4 03 2029 Мусорная



K  
0



Plan U'  
h = 40



1-1  
3773

12.65

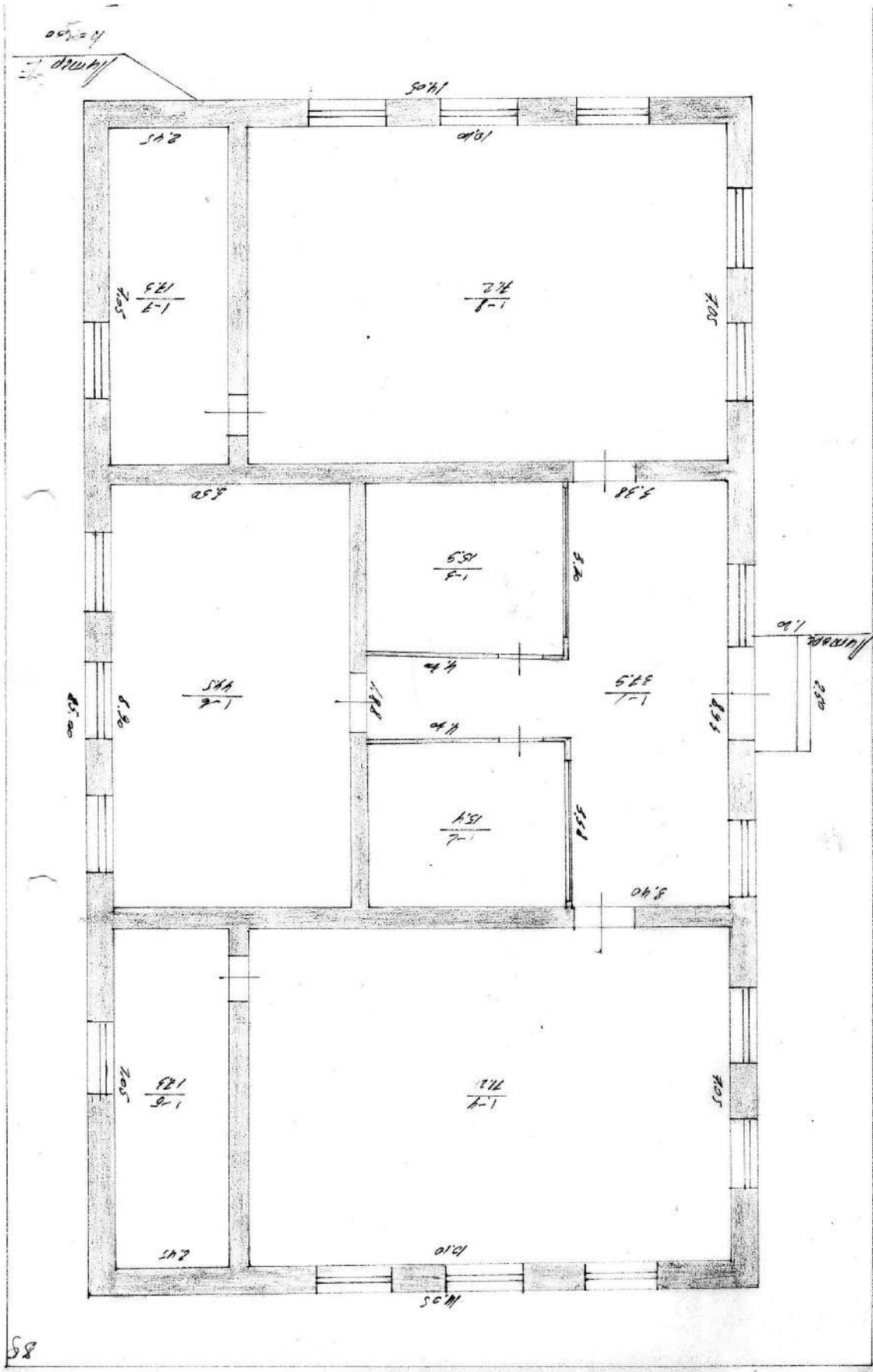
11.65

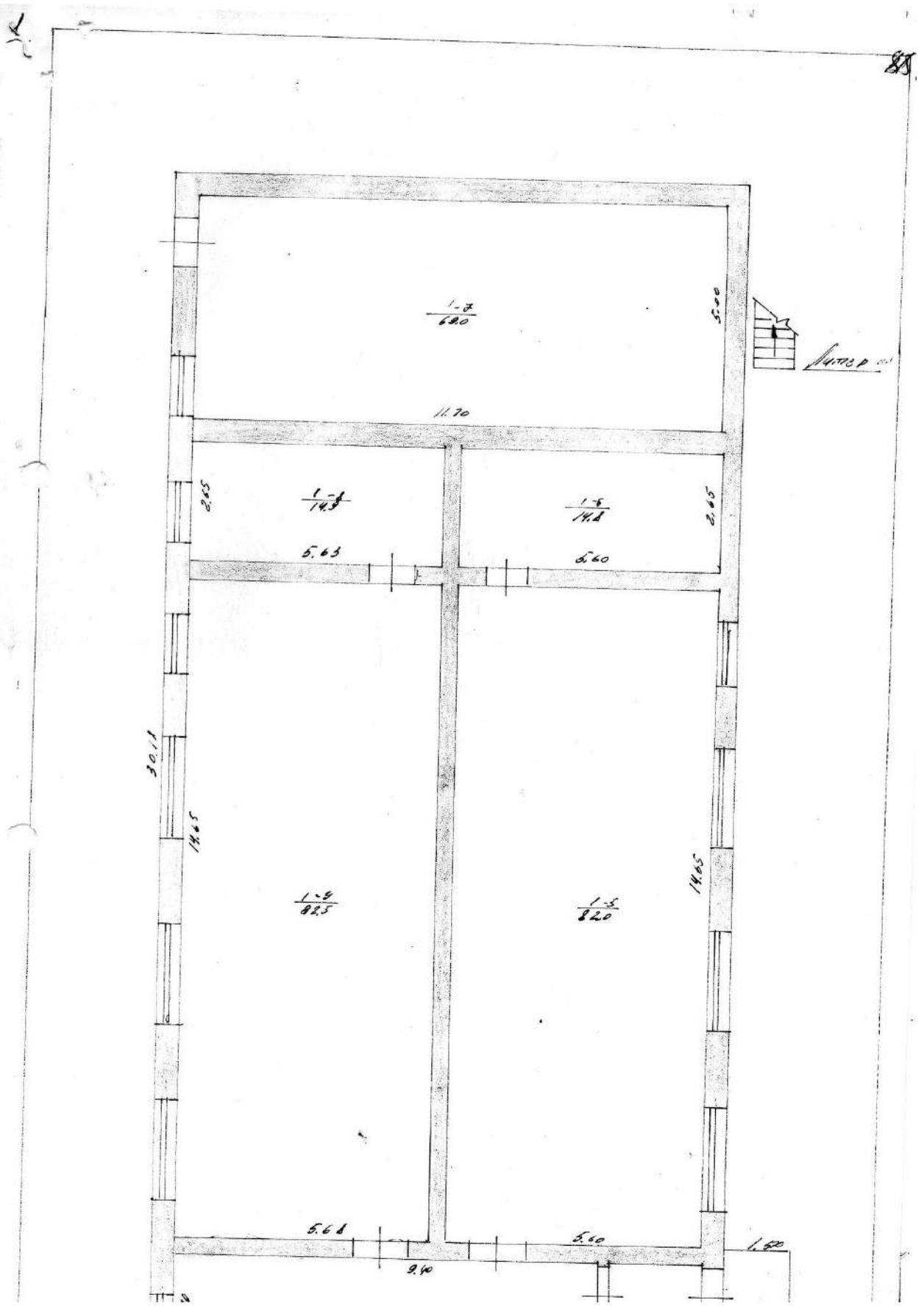
21.80

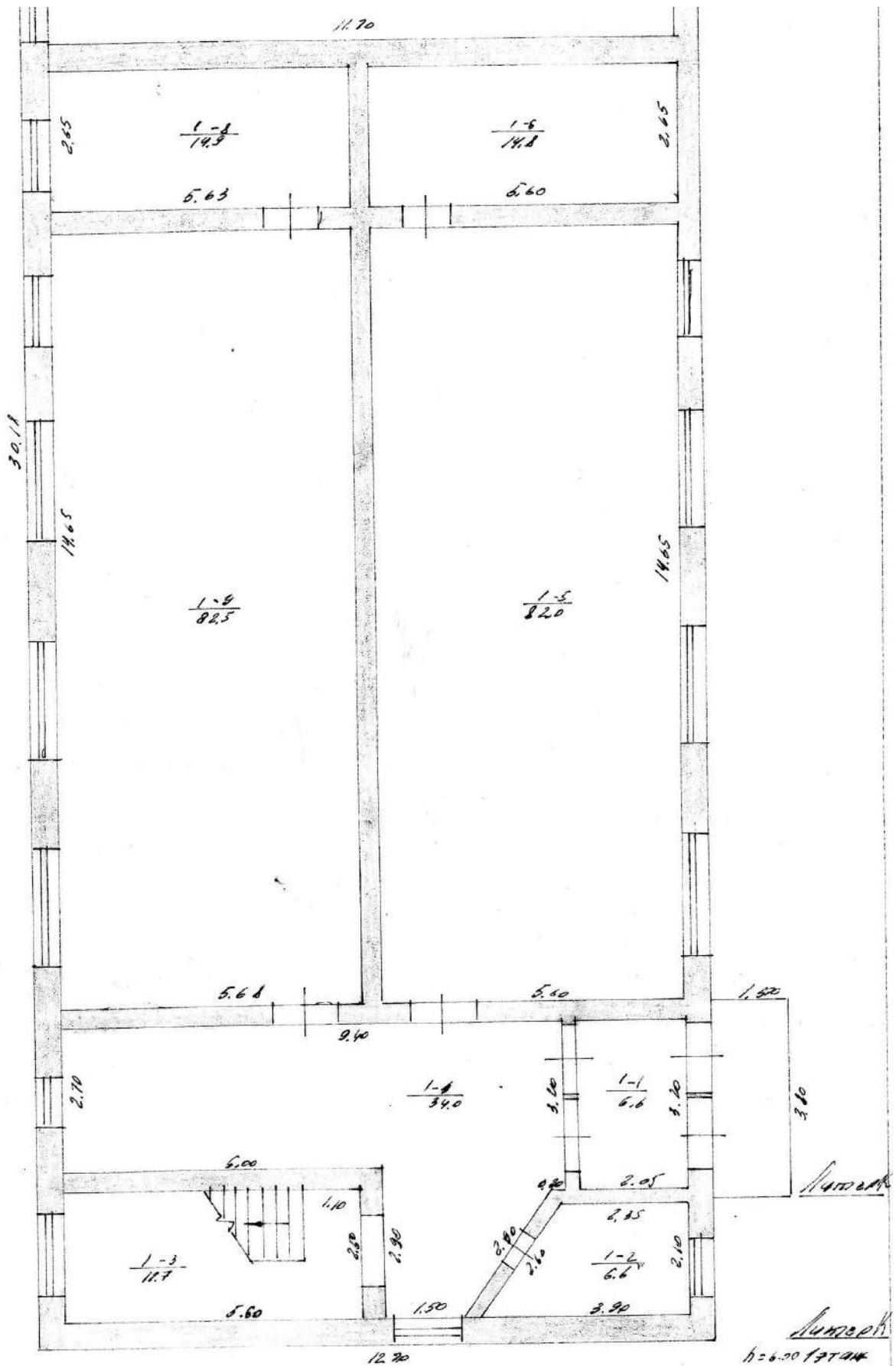
24.80

Home of U

4 03 way (blank), reviewed





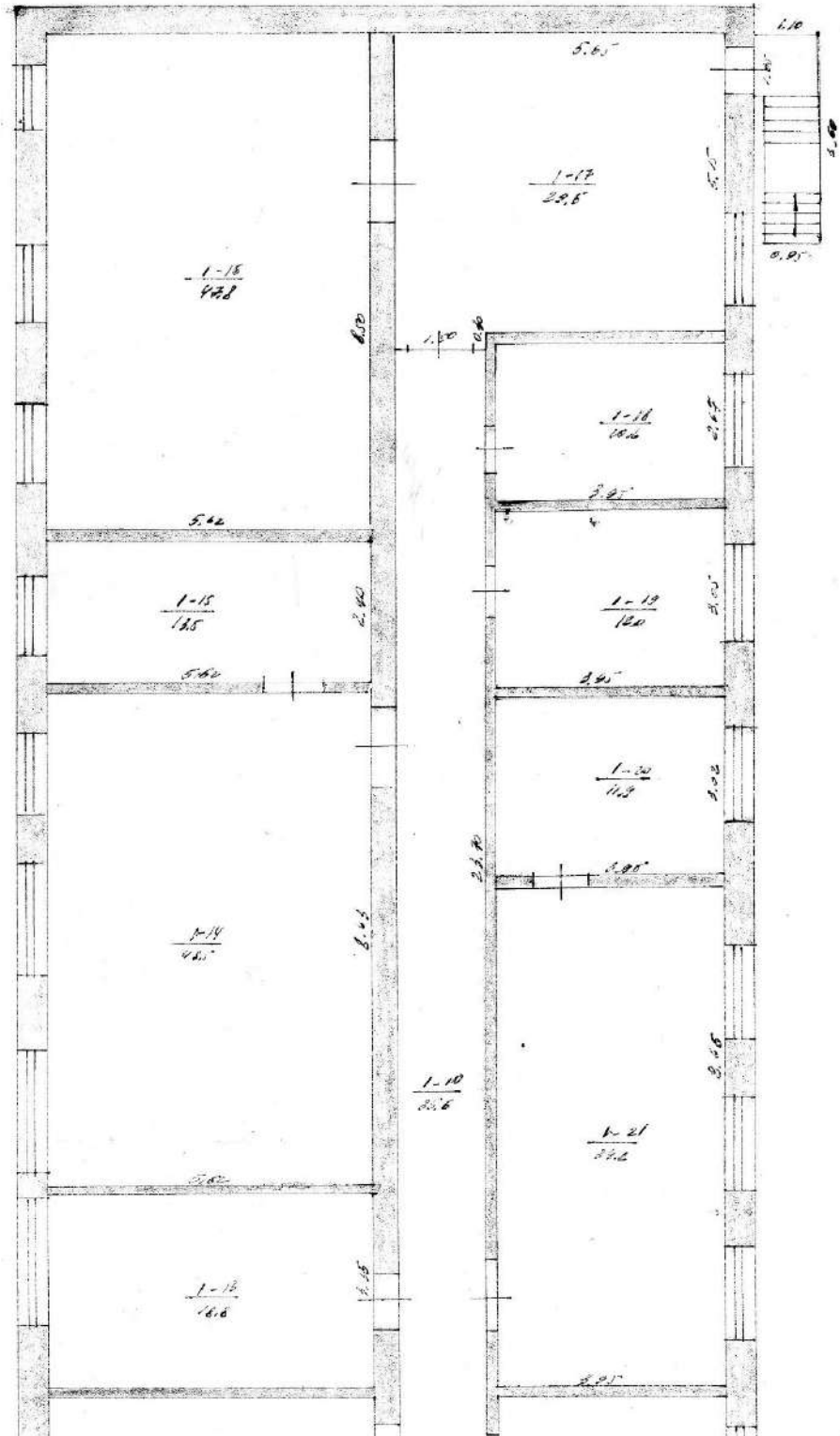


Масштаб  
h=6.00/7.70

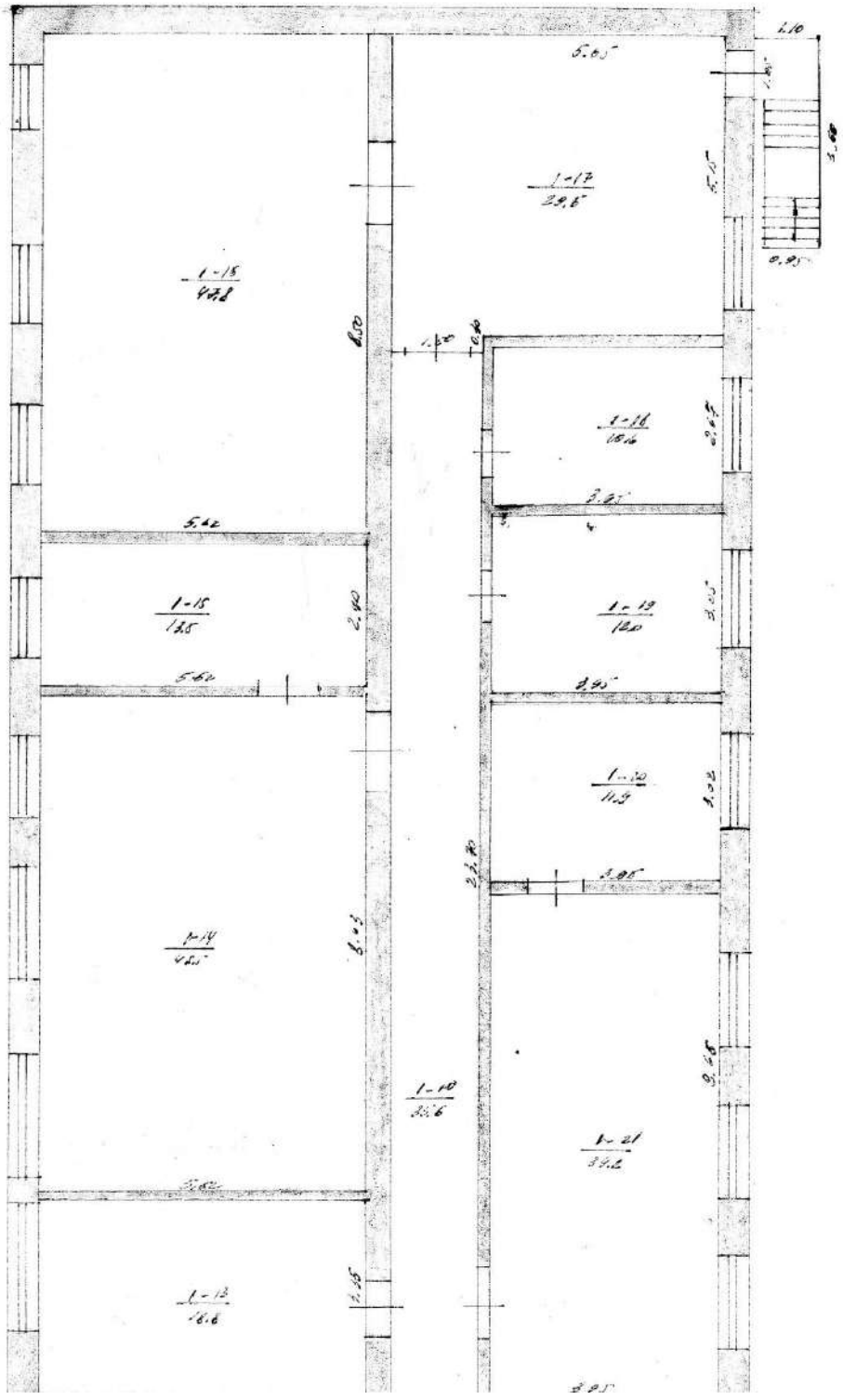
4 03 2004 У.Саманья, Б.Саманья  
4 04 2004 Масштаб

A

82



*Handwritten signature*

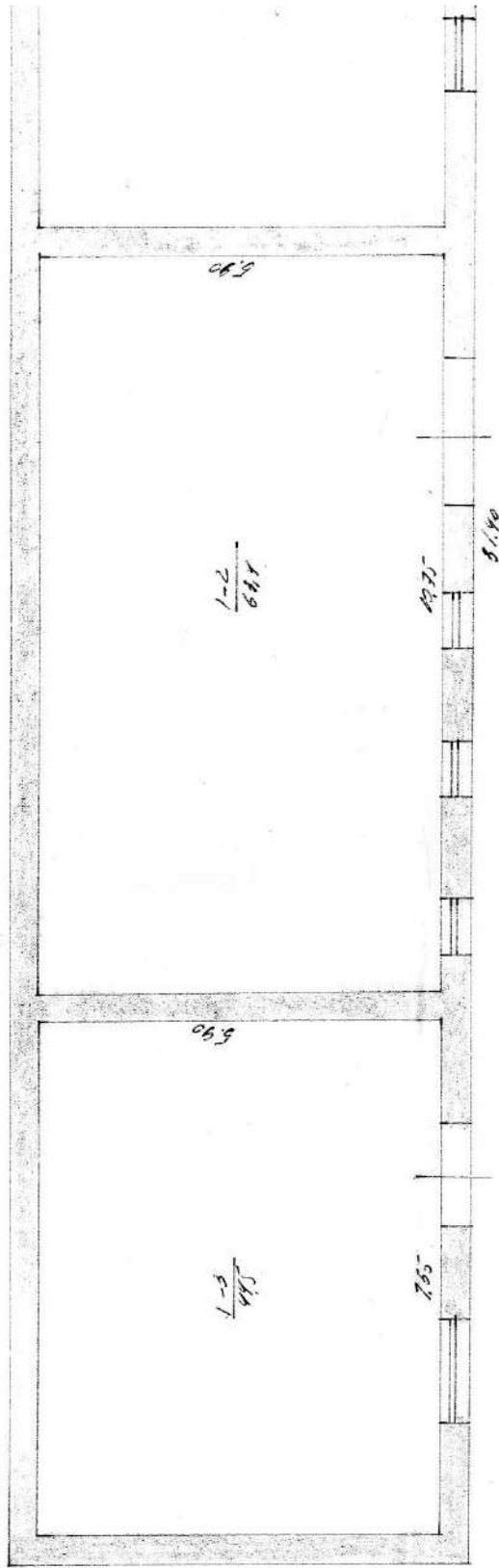


*Handwritten signature*





L





ЭКСПЛИКАЦИЯ К ПЛАНУ ОСНОВНЫХ СТРОЕНИЙ

Таблица № 4

Наименование помещения	Площадь по внутреннему обмеру (кв.м.)									
	общая площадь	учрежденческое	администр.	жизлая	торговые	складские	производст.	культ.-быт.	служебные	прочие
спорт зал	286,8							286,8		
шкаф	0,6								0,6	
шкаф	0,6								0,6	
шкаф	0,6								0,6	
коридор	6,4								6,4	
туалет	2,9								2,9	
туалет	0,9								0,9	
туалет	3,1								3,1	
раздевалка	11,5								11,5	
раздевалка	11,5								11,5	
амбулатор	11,6							11,6		
кухня	7,5								7,5	
коридор	4,5								4,5	
класс	24,7	24,7								
класс	35,1	35,1								
коридор	12,5									
Итого	1481,6	559,5				37,2		313,8	571,1	

Описание материала конструкций основных строений

Наименование основных конструкций	Литера А	Литера	Литера	Литера	Литера	Литера
	Матер. и конструкции	Матер. и конструкции	Матер. и конструкции	Матер. и конструкции	Матер. и конструкции	
Фундамент	БББ					
Цоколь	БББ					
Наруж. стены	#7К					
Внутренние стены	#7К					
Полы	геп					
Перекрытия	#1В					
Кровля	ш					
Окна	гб					
Двери	г					
Отопление						

Описание пристроек, примыкающих к основному строению

Наименование пристройки	Литера	Фундамент	Цоколь	Стены	Полы	Перекрыт.	Кровля	Окна	Двери
пристройка	а-а <sup>8</sup>		БББББ						

Наружные параметры основного строения и примыкающих пристроек

Дата записи	Наименование строения	Литера	Площадь кв.м	Высота м.	И пост
04.03.09	Школа	А	158,1	7,7	196
	шорт зал	А'	317,4		
	пристройка	а	50,9		
	-//-	а <sup>1</sup>	4,2		
	-//-	а <sup>2</sup>	4,1		
	-//-	а <sup>3</sup>	67,2		
	-//-	а <sup>4</sup>	4,1		
	-//-	а <sup>5</sup>	5,0		
	-//-	а <sup>6</sup>	10,3		
	-//-	а <sup>7</sup>	5,6		
	-//-	а <sup>8</sup>	4,6		
	Школа		2054,4		

ЭКСПЛИКАЦИЯ К ПЛАНУ ОСНОВНЫХ СТРОЕНИЙ

Лист

Литера	Этаж	№ помещения	№ квартиры	Наименование помещения	Площадь по внутреннему обмеру (кв.м.)								
					общая площадь	учрежденческое	администр.	жилая	торговая	складские	производст.	культ.-быт.	служебные
A	2	1	1	мб. площ.	5,0								5,0
		2		коридор	60,7								60,7
		3		класс	50,0	50,0							
		4		служ. помещ.	14,9								14,9
		5		класс	34,5	34,5							
		6		коридор	33,9								33,9
		7		класс	45,0	45,0							
		8		класс	45,2	45,2							
		9		коридор	22,0								22,0
		10		служ. помещ.	16,6								16,6
		11		дуалет	5,9								5,9
		12		дуалет	9,9								9,9
		13		класс	44,0	44,2							
		14		класс	44,2	44,2							
		15		класс	44,9	44,9							
		16		класс	45,2	45,2							
		17		лаборат.	25,9								25,9
		18		ант. зал	95,5							95,5	
		19		холл	95,5								95,5
		20		коридор	60,9								60,9
		21		класс	25,0	25,0							
		22		класс	45,2	45,2							
		23		класс	46,5	46,5							
		24		коридор	42,2								42,2
		25		класс	53,5	53,5							
		26		библиотека	54,7							54,7	
		27		интерн. зал	25,3							25,3	
		28		храм	19,0							19,0	
		29		класс	16,2					16,3			
		30		класс	29,8	29,8							
		31		класс	51,0	51,0							
		32		класс	50,6	50,6							
				Итого	1261,1	656,4				16,3		194,5	393,4
				Всего	2742,7	1216,4				53,5		508,5	964,5



Экспликация к плану основных строений

литера	Этаж	№ помещения	№ квартиры	Наименование помещения	Площадь по внутреннему обмеру (кв. м)										
					общая площадь	учрежден- ческое	администр.	жилая	торговые	складские	производ.	культ.-быт.	служебные	прочие	
U	1	1	1	санитар	277,3					277,3					
U	1	2	1	санитар	42,9					42,9					
		3		санитар	27,5					27,5					
		4		подс. помещ.	12,8									12,8	
				Итого	360,5					347,7				12,8	
0'	1	1	1	тамбур	2,6									2,6	
0	1	2	1	учебная	40,2									40,2	
		3		обеденный зал	154,3								154,3		
		4		кухня	5,8									5,8	
		5		модуль-809	12,4						12,4				
		6		вешал	7,2						7,2				
		7		Бюджет помещ.	6,3								6,3		
		8		шкаф	1,4									1,4	
		9		санитар	6,2					6,2					
		10		кухня	2,1									2,1	
		11		Фуршет	1,7									1,7	
		12		кухня	1,4									1,4	
		13		коридор	24,8									24,8	
		14		санитар	5,3					5,3					
		15		кухня	18,9									18,9	
		16		вешал	17,5									17,5	
		17		модуль-809	16,1						16,1				
		18		кухня-кабинет	46,3	46,3									
				Итого	370,5	46,3				11,5	35,7	160,6	116,2		
E	1	1	1	комн.	37,9									37,9	
		2		красильня	15,4									15,4	
		3		красильня	15,9									15,9	
		4		кабинет	71,2	71,2									
		5		модуль-кабинет	17,3									17,3	
		6		кабинет	44,8	44,8									
		7		модуль-кабинет	17,3									17,3	
		8		кабинет	71,2	71,2									
				Итого	242,7	242,7								102,8	



Описание материала конструкций основных строений

Таблица № 5

Название основных элементов строений	Литер	Литер	Литер	Литер	Литер	Литер
	матер. и констр.	матер. и констр.	матер. и констр.	матер. и констр.	матер. и констр.	матер. и констр.
Фундамент	ББ	ББ	Бр			
Цоколь						
Наружные стены	шр	шр	сам			
Внутренние стены						
Полы	Б	Б	Б			
Перекрытия	шбн	дб	дб			
Кровля	ш	ш	ш			
Окна						
Двери						
Отопление						

Описание пристроек, примыкающих к основному строению

Таблица № 6

Наименование пристройки	Литер	Фундам.	Цоколь	Стена	Полы	Перекрытие	Кровля	Окна	Двери	Отопление
Крыльцо	д		Бетон							
Крыльцо	е		Бетон							

Наружные параметры основного строения и примыкающих пристроек

Таблица № 7

Дата записи	Наименование строения	Литера	Площадь, кв. м.	Высота, м.	Год постройки
4.03.09	Складская постройка	ш	399,7	6,20	1985
	Пристеночная	ш1	109,1	4,20	
	Итого		417,8		
	Вилок	Д	428,5	3,20	1983
	Тамбур	Д'	43	2,70	
	Крыльцо	д	2,9		
	Итого		435,7	3	
	Набережная	Е	351,2	3,0	1980
	Крыльцо	е	30		
	Итого		354,3		

Экспликация к плану основных строений

Таблица № 4

Литера	Этаж	№ помещения	№ квартиры	Наименование помещения	Площадь по внутреннему обмеру (кв. м)													
					общая площадь	учрежден- ческое	администр.	жилая	торговые	складские	производ.	культ.-быт.	служебные	прочие				
П	1	1	1	Подобинская	391							391						
				Итого	391								391					
К	1	1	1	машин	6,6											6,6		
				подоб. машин	6,6												6,6	
				кабинет	12,7												12,7	
				фойе	340												340	
				кабинет	840	840												
				кабинет машин	148												148	
				связь	690							690						
				кабинет машин	149												149	
				кабинет	82,5	82,5												
				К	2	10	1	коридор	35,6									
кабинет машин	2,9															2,9		
кабинет машин	15,2																15,2	
кабинет	18,8	18,8																
кабинет	48,5	48,5																
кабинет машин	13,5																13,5	
кабинет	47,8	47,8																
кабинет	29,5																29,5	
кабинет	10,6	10,6																
кабинет	12,0	12,0																
кабинет машин	11,9																11,9	
кабинет	34,2	34,2																
кабинет	27,9	27,9																
				Итого	629,5	358,3				690				198,2				
В	1	1	1	связь	27,1													
				связь	27,1													
В	1	1	1	машин	5,1										5,1			
				беранда	84											84		
				шлюз	20											20		
				кухня	44											44		
				санитар	58											58		
				Итого	20,9					5,1	12,9						19,9	
				Итого	100,8			26,7	54,2					19,9				

Описание материала конструкций основных строений

Таблица № 5

Название основных элементов строения	Литер //	Литер	Литер	Литер	Литер	Литер
	матер. и констр.	матер. и констр.	матер. и констр.	матер. и констр.	матер. и констр.	матер. и констр.
Фундамент	SB	SB				
Цоколь	шп	шп				
Наружные стены						
Внутренние стены	5	2				
Полы						
Перекрытия	гос	гос				
Кровля	ш	ш				
Окна						
Двери						
Отопление						

Описание пристроек, примыкающих к основному строению

Таблица № 6

Наименование пристройки	Литер	Фундам.	Цоколь	Стена	Полы	Перекрытие	Кровля	Окна	Двери	Отопление
Красно				белы - крас						
Ресвица				шпале						

Наружные параметры основного строения и примыкающих пристроек

Таблица № 7

Дата записи	Наименование строения	Литера	Площадь, кв. м	Высота, м	Год постройки
4.03.09	Подвалы	П	40,6	3,00	1983
	Итого		40,6		
	Школа	К	383,3	6,00	1985
	Красно	к	5,7		
	Ресвица	к'	3,6		
	Итого		392,6		
	Склад	В	74,5	3,20	1960
	Сарай	В'	59,3	3,00	1960
	Итого		112,8		

Экспликация к плану основных строений

Таблица № 4

Литера	Этаж	№ помещения	№ квартиры	Наименование помещения	Площадь по внутреннему обмеру (кв. м)									
					общая площадь	учрежденческое	администр.	жилая	торговая	складские	производ.	культ.-быт.	служебные	прочие
К	1	1	1	склад	445					445				
		2		склад	634					634				
		3		гараж	684								684	
				Итого	1763					1079			684	
К	1	1	1	Веранда	82								82	
		2		коридор	392								392	
		3		кабинет	457	457								
		4		кабинет	460	460								
		5		кабинет	493	493								
				Итого	1814	1410								404
Л	1	1	1	кобленная	131					131				
		2		кобленная	312					312				
		3		кобленная	43					43				
		4		кобленная	58					58				
				Итого	688					584			144	
М	1	1	1	кабинет	63								63	
		2		коридор	28,9								28,9	
		3		буфетная комн.	7,3								7,3	
		4		кухонная	6,3								6,3	
		5		санитар. комн.	15,3						15,3			
		6		спальня	300,3						300,3			
		7		кабинет	109,6	109,6								
		8		кухон. комн.	7,1								7,1	
		9		Условная комн.	5,3								5,3	
		10		буфет	5,2								5,2	
		11		инструмент. к.	5,2						5,2			
		12		инструмент. к.	4,9						4,9			
		13		кухонная	4,4								4,4	
		14		буфетная комн.	12,5								12,5	
		М		1	15	1	автомобильная комн.	16,8						
	Итого		538,4		109,6								403,1	

Итого по лит. А, В, Г, Д, Е, Ж, З, И, К, Л, М, Н, П, Р, С 5486,7 2058,5 26,7 3257,7 643,8 446,9 608,9 1641,9



Описание материала конструкции основных строений

Таблица № 5

Название основных элементов строения	Литер К	Литер М	Литер П	Литер Р	Литер Н	Литер А
	матер. и конструк.	матер. и конструк.	матер. и конструк.	матер. и конструк.	матер. и конструк.	матер. и конструк.
Фундамент	Б/С	Б/С	Б/С		Б/С	Б/С
Цоколь						
Наружные стены	ш/р	ш/р	ш/р	Б/С	ш/р	ш/р
Внутренние стены						
Полы	Б	Б	Б		Б	Б
Перекрытия	г/б	г/б	г/б	г/б	г/б	г/б
Кровля	ш	ш	ш	ш	ш	ш
Окна						
Двери						
Отопление						

Описание пристроек, примыкающих к основному строению

Таблица № 6

Наименование пристройки	Литер	Фундам.	Цоколь	Стена	Полы	Перекрытия	Кровля	Окна	Двери	Отопление
Крыльцо	ш			Б/С						

Наружные параметры основного строения и примыкающих пристроек

Таблица № 7

Дата записи	Наименование строения	Литера	Площадь, кв. м	Высота, м	Год постройки
4.03.59	Склад	К	2104	3,00	1985
	Итого		2104		
	Школа	Р	208,4	3,00	1960
	Пристройка	Р1	11,8		
	Итого		220,2		
	Котельная	Р	92,9	3,00	1960
	Пристройка	Р1	15,6	2,00	
	Итого		88,5		
	Машинный зал	Н	56,76	3,20	1985
	Вспомогательные залы	Н1	21,9	3,20	
	Крыльцо	Н	5,2		
	Итого		594,7		

**ХАРАКТЕРИСТИКА СТРОЕНИЙ И СООРУЖЕНИЙ**  
по наружным замерам

Таблица № 2

Литера	Наименование строения	Год постройки	Фундамент	Стена	Крыша	Площадь
А	Ишоло	1960	ббб	штк	ш	158,1
А'	спорт зал		ббб	штк	ш	317,4
а	крыльцо			бешон	-	50,9
а'	крыльцо			бешон	-	4,2
а <sup>2</sup>	крыльцо			бешон	-	4,1
а <sup>3</sup>	крыльцо			бешон	-	64,2
а <sup>4</sup>	крыльцо			бешон	-	4,1
а <sup>5</sup>	крыльцо			бешон	-	5,0
а <sup>6</sup>	крыльцо			бешон	-	10,3
а <sup>7</sup>	крыльцо			бешон	-	5,6
а <sup>8</sup>	крыльцо			бешон	-	4,6
	Ишоло					2054,4
И	Склад. помещение	1985	ббб	штк	ш	313,7
И'	мушкетерские		ббб	штк	ш	104,1
	Ишоло					417,8
Д	Складовые	1983	ббб	штк	ш	428,5
Д'	камин			штк		4,3
д	крыльцо			бешон		2,9
	Ишоло					435,7
Е	Двухэтажная	1960	ббб	сам	ш	357,3
е	крыльцо			бешон		3,0
	Ишоло					354,3
И <sup>1</sup>	подстанция	1983	ббб	штк	ш	40,6
	Ишоло					40,6
К	Ишоло	1985	ббб	штк	ш	383,3
к	крыльцо			ббб		5,7
к'	камин			штк		3,6
	Ишоло					392,6
В	Склад	1960	ббб	штк	ш	44,5
В'	спортивная		ббб	штк	ш	55,3
	Ишоло					129,8
Н	Склад	1985	ббб	штк	ш	210,4
	Ишоло					210,4
М	Ишоло	1960	ббб	штк	ш	208,4
М'	мушкетерские			штк	ш	11,8
	Ишоло					220,2
Г	Кемпинг	1960	ббб	штк	ш	72,9
Г'	мушкетерские			штк	ш	15,6

	Ивано				428,5
	Сидоров	1983	БС	И/К	4,3
	Ивано			БС	2,9
	Ивано				435,7
	Ивано		БС	СЛ	351,3
	Ивано	1960		БС	3,0
	Ивано				354,3
	Ивано		БС	И/К	40,6
	Ивано	1983			40,6
	Ивано		БС	И/К	383,3
	Ивано	1985		БС	5,7
	Ивано			БС	3,6
	Ивано			БС	392,6
	Ивано		БС	И/К	24,5
	Ивано	1960		И/К	55,3
	Ивано		БС	И/К	129,8
	Ивано				210,4
	Ивано	1985	БС	И/К	210,4
	Ивано				208,4
	Ивано	1960	БС	И/К	11,8
	Ивано			И/К	220,2
	Ивано				22,9
	Ивано	1960	БС	И/К	15,6
	Ивано			БС	88,5
	Ивано				567,6
	Ивано	1985	БС	И/К	21,9
	Ивано		БС	И/К	5,2
	Ивано				594,7
	Ивано			И/Б	440,7
	Ивано			И/Б	157,3
	Ивано			И/К	17,5
	Ивано			И/К	17,5
	Ивано			И/Б	24,5
	Ивано			И/К	56,1
	Ивано				71,6
	Ивано			БС	7,0
	Ивано			БС	10,0
	Ивано			И/Б	10,0
	Ивано			БС	2,2



## ЭКСПЛИКАЦИЯ ЗЕМЕЛЬНОГО УЧАСТКА В м<sup>2</sup>

Таблица № 3

ВСЕГО:		В ТОМ ЧИСЛЕ ПО ФАКТУ:	
По проекту/на основании документа	Фактически	Застроенная	Не застроенная
-	26054	4939	21115

« 04 » марта 2009 г.

Работу выполнил Ивашин А. Владимирович  
ф. и. о.

« 3 » \_\_\_\_\_ 2009 г.

Проверил зав. сектором \_\_\_\_\_  
ф. и. о.

« 27 » оз 2009 г.

Принял нач. отдела Иванов А. Сергеевич  
ф. и. о.

## ОТМЕТКА ОБ ОБСЛЕДОВАНИИ НЕДВИЖИМОСТИ

Таблица № 4

Дата обследования	200__ г.	200__ г.	200__ г.	200__ г.	200__ г.
Исполнитель					
Зав. сектором					
Нач. отдела					

КЫРГЫЗ РЕСПУБЛИКАСЫ  
ЭНЕРГЕТИКА БОЮНЧА  
МАМЛЕКЕТТИК АГЕНСТВОСУ



КЫРГЫЗСКАЯ РЕСПУБЛИКА  
ГОСУДАРСТВЕННОЕ АГЕНСТВО  
ПО ЭНЕРГЕТИКЕ

ЭНЕРГЕТИКА ЖАНА ГАЗ БОЮНЧА  
МАМЛЕКЕТТИК ИНСПЕКЦИЯСЫ

ГОСУДАРСТВЕННАЯ ИНСПЕКЦИЯ  
ПО ЭНЕРГЕТИКЕ И ГАЗУ

Бишкек шаары, Кыргыз Республикасы  
Иса Ахунбаев көчөсү, 119а

г. Бишкек, Кыргызская Республика  
ул. Иса Ахунбаева, 119а

### И Н С П Е К Т О Р

### ГОСУДАРСТВЕННОГО ЭНЕРГЕТИЧЕСКОГО НАДЗОРА

На основании Положения о Государственной инспекции по энергетике и газу, утвержденного Постановлением Правительства Кыргызской Республики от 06.07.98 г. № 426

Инспектору предоставлено право:

- беспрепятственного доступа в любое время суток к энергоустановкам физических и юридических лиц, независимо от их ведомственной принадлежности и форм собственности;
- давать обязательные для всех физических и юридических лиц предписания по вопросам применения Правил устройства энергоустановок, Правил техники безопасности при эксплуатации энергоустановок, Правил пользования электрической, тепловой энергией и топлива и других, нормативно-технических актов Кыргызской Республики, а также давать рекомендации по энергосбережению и эффективности использования топливно-энергетических ресурсов;
- составлять протоколы о неэффективном расходовании топливно-энергетических ресурсов;
- требовать от руководителей предприятий и организаций немедленного отключения электрических, тепло- и газопользующих установок при обнаружении состояния, угрожающего аварией, пожаром или опасности для жизни обслуживающего персонала;
- применять предупреждения или штрафы к виновным должностным лицам в соответствии с законодательством Кыргызской Республики.

### АКТ ОБСЛЕДОВАНИЯ № 4043

103 >> июль 2005 г.

Наименование потребителя (абонента) Средняя школа №1

Адрес объекта г. Токмок, ул. Калсаиналыева, 79 тел. 2-04-59

Фамилия и инициалы инспектора Стурова Вера Филипповна 6-26-95

Фамилия, инициалы и должность представителя потребителя зам. директора по АХЧ  
Уин Исмаил Микаилович

Причина обследования Плановое энергетическое

#### 1. Общие сведения

Средняя школа проводит аудит на сумму 1463 угузских в

Обследованием установлено:

две единицы. Внешнеобъемная организация - отдел административной при школе г. Токмок. Финансируется из местного бюджета. Школа имеет одну территорию по потреблению тепловой энергии и имеет одного абонента. Заключен договор аренды ставки с соответствующим предпринимателем, но в договоре нет пункта и

сумми об оплате за отопление.

Директор школы Шурьтимо Любовь Георгиевна, тел. 2-01-59.

Ответственным за тепловое хозяйство назначена зам. директора по АЭ У Иен Э. Н. приказ № 42 от 12.01.05. но не аттестована.

Тепловая энергия школы поступает из котельной от ПП ПП котельной №1. С котельной заключен договор на отпуск тепла 514,47 гкал/год в рубльском по месяцам:

январь - 104,04	май - 103,58
февраль - 96,68	июнь - 104,04
март - 100,13	

## 2. Общая часть

Исходящими параметрами теплоносителя является токмоксное и циркуляционное абдешение тепломашины котельной №1. Тепловая энергия используется только на цели отопления школы, теплоноситель - вода. Расчетное теплоноситель, нагрузка за период год - 308,55 гкал.

Приборы контроля рабочих параметров теплоносителя не установлены, температурный режим работы системы теплоносителя  $95 \pm 70^\circ\text{C}$ . Режим работы системы теплоносителя - сезонный.

В каждое здание выделено по одному узлу ввода. Приборы по учету тепла и теплоносителя отсутствуют.

## 3. Схема теплооборудования.

От трансформатора до теплового пункта, радиационного водопровода школы, теплоноситель проложен по земле, в трубах  $\Phi 125$   $l = 35$  м. От теплового пункта

Акт составил ца внутришкольного теплоносителя идет к зданию. При обследовании присутствовал миди: средний и магазинный класс,

С актом ознакомлен, копию акта получил к спортзалу и теплому пункту, радиационному в абдешение школьным зданием по 7-3.00. От теплового пункта теплоноситель идет к школьной, школьной мастерской, 2<sup>й</sup> этажаму здания, школьной мастерской, столовой.



Теплоуспехами быстрой и удобной т/систе в удобной в/и-  
наивной системе.

Тепловая турбина, намотанная на  $\tau-3.0$  в течение  
периода 21 лет. Она под замком фиделитива бод. Турбопро-  
водка покрыта ржавчиной, термометр оторван, ма-  
мометр порван. Топливный котел не подогревается,  
но не отключается.

Сосны и малярия в тепловой турбине по аббревиатуре  
зданию.

В здании 1-й этаж - система отопления с горизон-  
тальной разводкой, по одному циркуляционному кольцу  
на этаже. В спортивной - аббревиатура циркуляционное  
кольцо - однотрубная горизонтальная система с отопи-  
тельными приборами М140.

В здании 2-й этаж - система - однотрубная, с вертикальной  
разводкой - аббревиатура - М140, вертикальные стояки.

В 3-й этаж мастерская - однотрубная, вертикальная  
система, с вертикальной разводкой - приборы отопления М140  
в аббревиатуре, однотрубная горизонтальная - приборы отоп-  
ления - приборы у каждой турб.

В основной мастерской - однотрубная, горизонтальная,  
с одним циркуляционным кольцом, приборы - приборы  
у каждой турб.

2-й этажное здание мастерских - однотрубная, горизон-  
тальная, по одному циркуляционному кольцу на этаже.  
приборы отопления - приборы у каждой турб, М140.

Теплового турбины на горячей воде в здании не  
используются.

Технико-экономические характеристики строений  
 в основном и в значительной мере обусловлены, рабочими параметрами  
 и возможностями.

Таблица 4.1

Экономические характеристики зданий

Показатели	По зданиям						
	средняя шкала	погоде моск иной	2-й этаж углуб. углуб.	сталь члс	штальн члс	стальн члс	стальн члс
капитальные здания используемые	углуб. 1941	углуб. 1962	углуб. 1992	углуб. 1980	углуб. 1960	штальн. 1980	штальн. 1962
главный объем, м <sup>3</sup>	11554	666	4924	1641	1146	1023	65
длина здания, м	1833	208	373	537	336	341	25
площадь, м <sup>2</sup>	3378	208	746	537	336	341	25
этажность, эт.	2	1	2	1	1	1	1
длина этажа, м	3,6	2,8	3,3	3,0	3,5	3,0	2,6

19079,2 м<sup>3</sup>

Таблица 4.2

Технико-экономические характеристики систем  
 и возможностей

Наименование	Величина
система отопления с конвективно-излучаю- щим отопительными приборами.	
теплоемкость	вода
температурный график работы	95 - 70
температура наружного воздуха, °С:	
Расчетная для отопления	-20
Среднее отопительного периода	-0,2
Продолжительность отопительного периода	3816 час.





6. Капитал и узлы тепловой энергии.

На вводе в здания, в тепловой пункте и узле в узла тепловой энергии. Расход тепловой энергии определяется в ППГОП в соответствии с "Инструкцией по расчету (тепловой) потребности в тепловой и э. энергии здания" № 151-п от 24.09.2002г. Отопля производится по отчету ППГОП.

Иногда имеет место убожество не относящееся к строительной сфере. В договоре аренды помещения с тепловым и вывозом отхода за отопление арендуемой площади, что является иррациональным использованием трудовых средств.

Экономичность использования тепловой энергии и энергоносителей.

Таблицу 7.1.

Динамика потребления тепловой энергии потребителями.

Наименование теплоэнергии	Потребление теплоэнергии, Гкал/год			
	расчетно-нормативное	фактическое по годам		
		2002	2003	2004
годовое потребление на отопление	607,3	373,08	356,3	308,55

Таблицу 7.3.

Использование минут потребления тепловой энергии за 1/11 года.

Календарное время	величина по годам в календарном выражении (Гкал)					
	2002		2003		2004	
	план	факт	план	факт	план	факт
за год	-	373,08	356,3	356,3	550 гкал	308,55
					581,9 т.скал	

Фактическое потребление тепловой энергии не превышает нормативно-расчетную величину. Лишится на тепловую энергию на 2002г. также нормативно-расчетной величина, и фактически <sup>по факту</sup> потребление тепловой энергии. Лишится за 2002 и 2004гг. не превышает, т.к. в октябре 2003г. произошло рождение нового отдела народного образования на отдел образования при Мэрии с. Поклюк и новый отдел образования. Аналогичное произошло в Гринувале.

4-  
Поэтому Техническое управление выдало лимиты на электроэнергию на 2004 год.

Французский отапливаемый объект и объект указаны в договоре с ТПОТ и соответствующий. При заключении договора на 2005-06 гг. уточнить объект и заключить договор с соответствующим французским отапливаемым объектом.

## 8. Организационно-технические мероприятия по экономии тепловой энергии и снижению тепловых потерь.

Плана организационно-технических мероприятий по экономии тепловой энергии и снижению тепловых потерь нет. Экономия через стопроцентный контроль выполняются мероприятия по утеплению оконных и дверных проемов.

К беззащитным мероприятиям по снижению отапливаемого относятся:

1. Социальное руководство по эксплуатации и обслуживанию систем отопления.
2. Автоподдерживаемые мероприятия относятся:
3. Социальное снижение эксплуатационных расходов.

## 9. Организация эксплуатации теплоэнергетического оборудования.

Комиссия по отапливаемому обслуживанию персонала

обслуживающему персоналу нет, необходимо работать в соответствии с работами.

Нормы следящей проектно-технической документацией:

- утвержденной проектной документацией (планы и схемы систем отопления зданий, схемы внутри-отопительных систем) нет.

- Книга учета с наименьшим оборудованием инженерными системами и капитальными нет.

Нет актов на проверку работ по проектной системе отопления, ремонту и профилактике ВРА и др. видов ремонтных работ.

- нет тепловой схемы объекта теплового пункта.



- Иск и инструкция по эксплуатации и обслуживанию систем кондиционирования.

10 Организация ОТ и ТБ.

Всего работ ОТ и ТБ не записаны.

В ходе обслуживания учитывать.

Замечание	Принятые меры	сроки выполнения
Отсутствует записи по работе и обслуживанию	1. Провести оптимизацию работы	до 1.08.05г.
Иск по работе по эксплуатации и внутреннему	2. Укомплектовать работой	до начала отпусков
Иск актов на промывку, очистку, установку, замену ЗР	3. Все виды работ и процедуры работы с составными частями	по мере необходимости
В таблице указать и указать параметры трубопровода	4. Укомплектовать приборы контроля параметров, составить рабочие карты	до начала отпусков
В договоре указать стоимость работ	5. При заключении договора указать стоимость работ	до 1.10.05г.
Работы отменить в объеме, указанном в договоре	6. При заключении договора указать объем работ	до 1.11.05г.
Иск по работе по эксплуатации и обслуживанию	7. Составить план работ по обслуживанию	до 1.09.05г.

усетранным образом замечание при этом  
не делано. В случае невыполнения в указанные сроки  
принять меры предусмотренные статьями  
112 и 113 Уголовного кодекса КР.

ей составила:

В. Шур

В. Стурова

обследованным  
существовала

М. Шур

де. Чин

сией означена,  
по акта погрома

М. Шур

А. Шуровский

# Схема теплосети школы-гимназии № 1

